

URBANLIFE · 2.0

MARANELLO

home
IMMOBILI

URBANLIFE·2.0

M A R A N E L L O

Dopo il successo di Urbanlife Maranello, nasce una nuova visione dell'abitare: Urbanlife 2.0. Un'idea che prende forma dal desiderio di superare i confini dell'abitazione tradizionale, immaginando spazi che non siano solo luoghi da vivere, ma esperienze da sentire a 360°.

Design all'avanguardia, tecnologie integrate e attenzione al benessere quotidiano si fondono in un progetto ancora in divenire, ma già ispirato da valori chiari: sostenibilità, comfort e bellezza. Un abitare intelligente, pensato per chi guarda avanti.

Urbanlife 2.0 sorgerà in una posizione strategica, vicina ai poli nevralgici della vita cittadina, ma capace di offrire quiete, connessioni e qualità. Sarà un habitat moderno, immerso in un contesto in continua evoluzione, dove ogni dettaglio sarà progettato per rispondere non solo alle esigenze, ma anche alle aspirazioni di chi lo abiterà.

Un nuovo inizio. Un passo oltre. Urbanlife 2.0: la casa, come non l'hai mai immaginata.

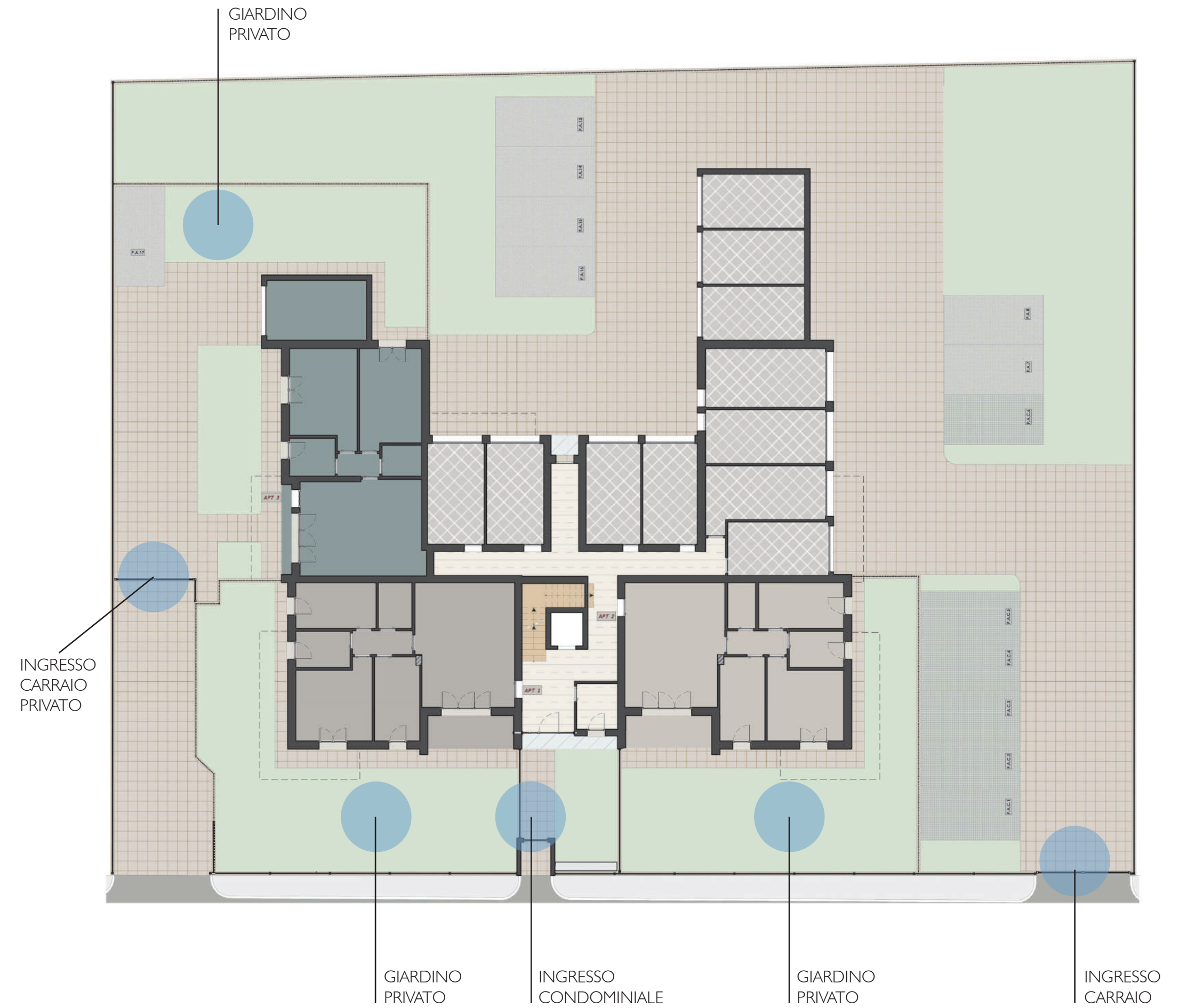






IL PROGETTO

INGRESSI E AREA CORTILIVA

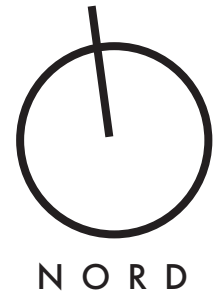


LO SPAZIO OUTDOOR
ABBRACCIA UNA
NUOVA FILOSOFIA
DELL'ABITARE

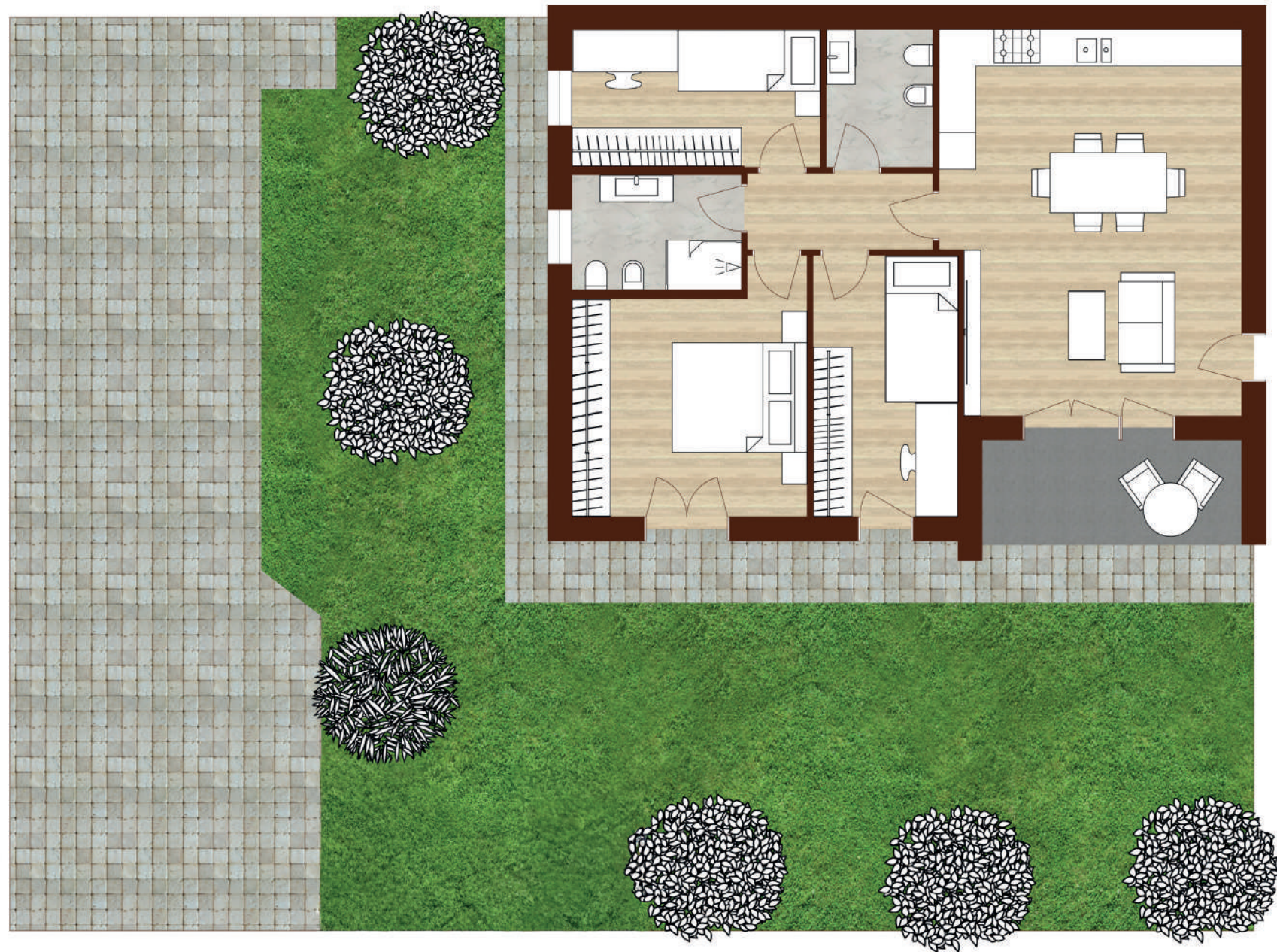


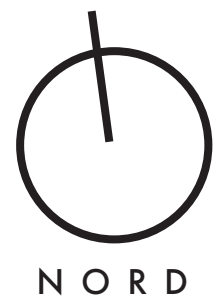
PIANTA PIANO
TERRA
SCALA 1:100





PIANO TERRA | APPARTAMENTO A1
PIANTA NON IN SCALA





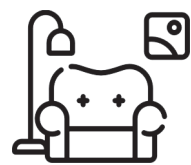
PIANO TERRA | APPARTAMENTO A2
PIANTA NON IN SCALA



giardino



garage



soggiorno



cucina

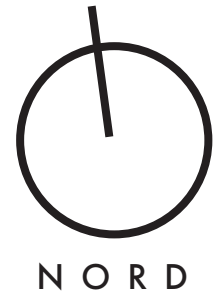


3 camere da letto

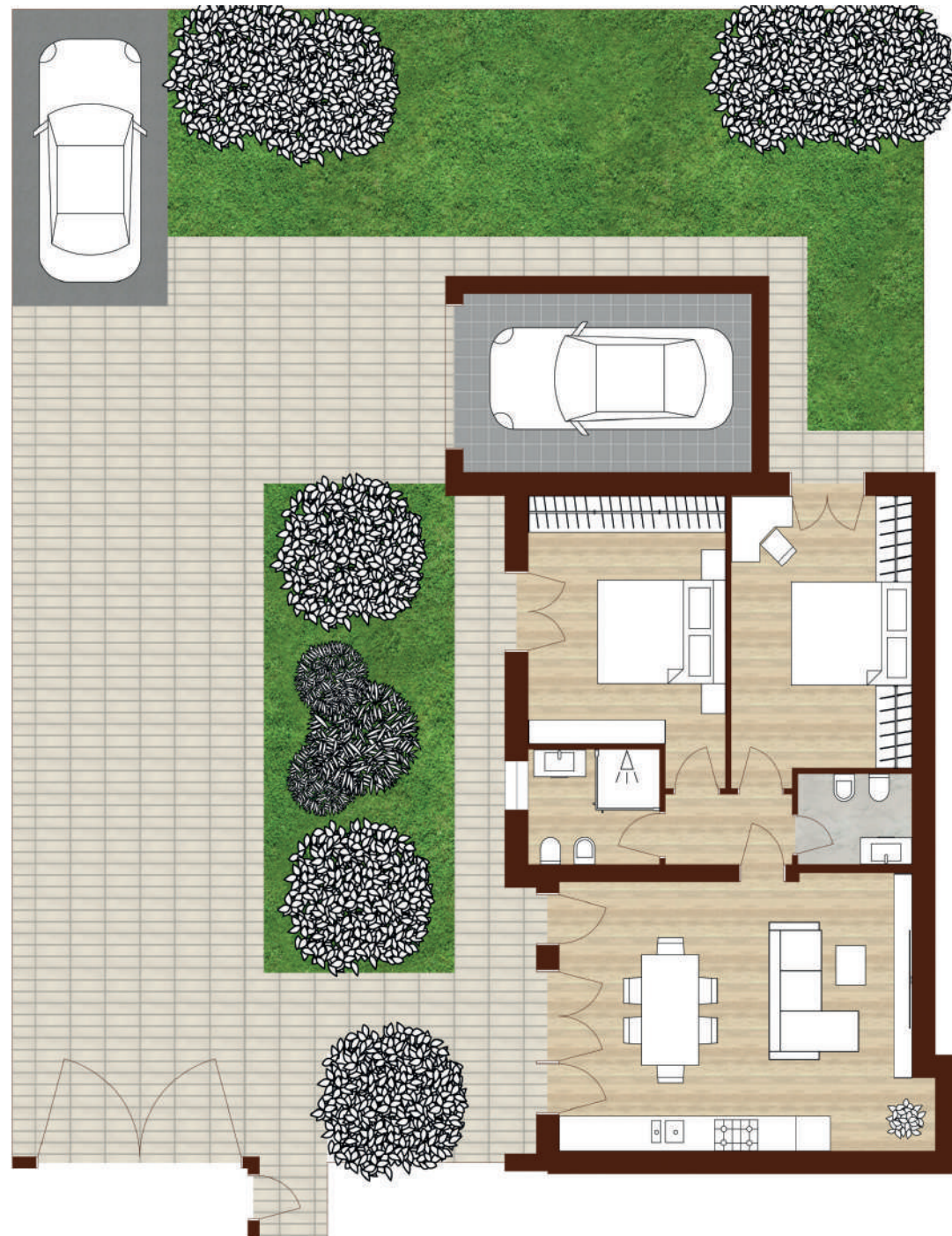


2 bagni



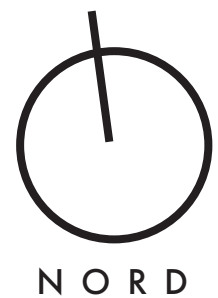


PIANO TERRA | APPARTAMENTO A3
PIANTA NON IN SCALA

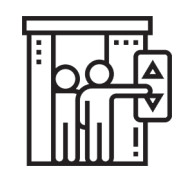
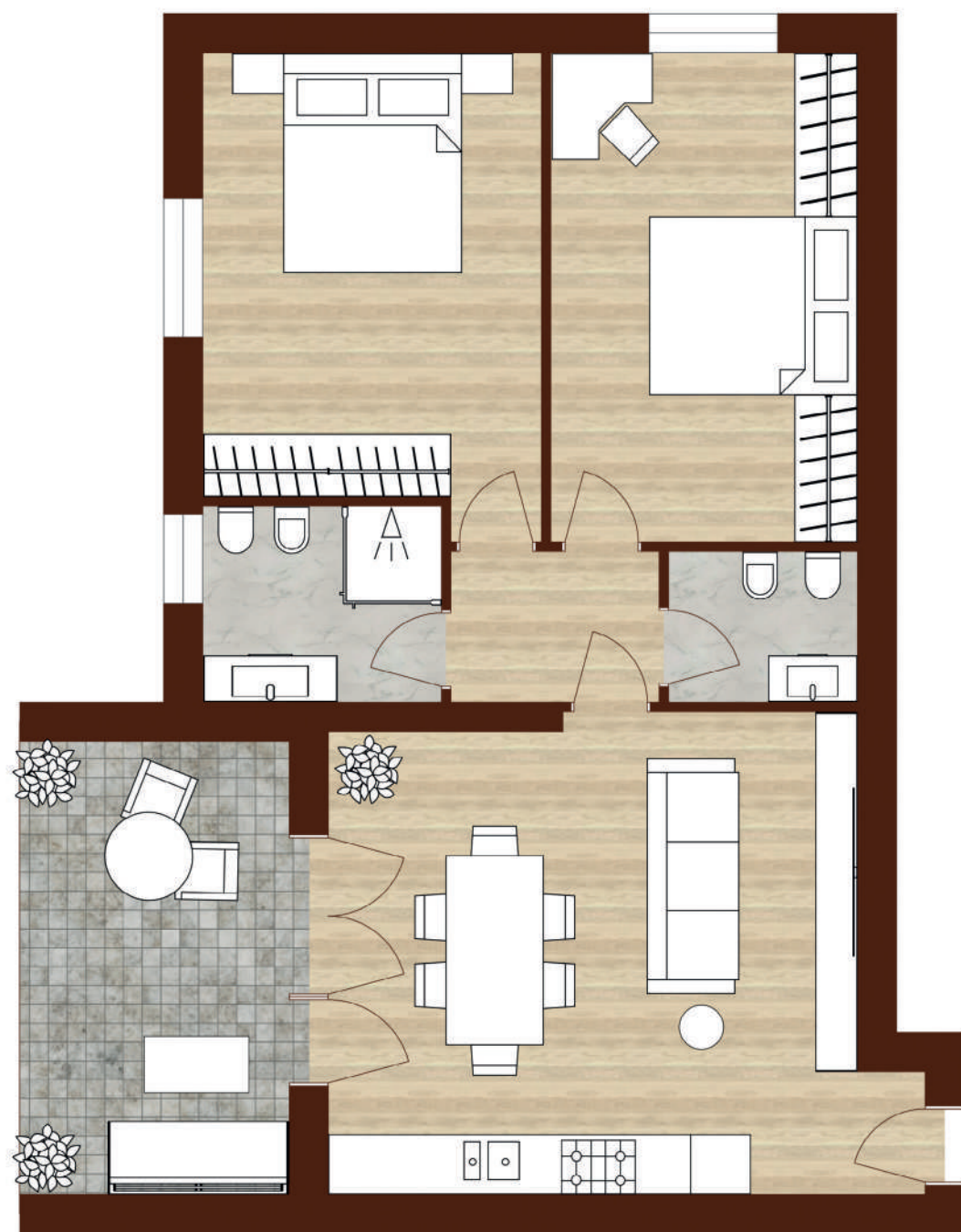


PIANTA PIANO
PRIMO
SCALA 1:100





PIANO PRIMO | APPARTAMENTO A4
PIANTA NON IN SCALA



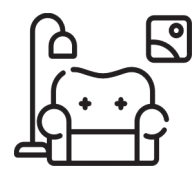
ascensore



garage



loggia



soggiorno



cucina

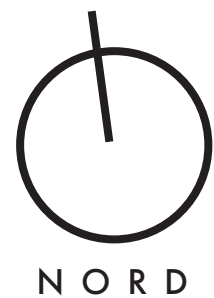


2 camere da letto

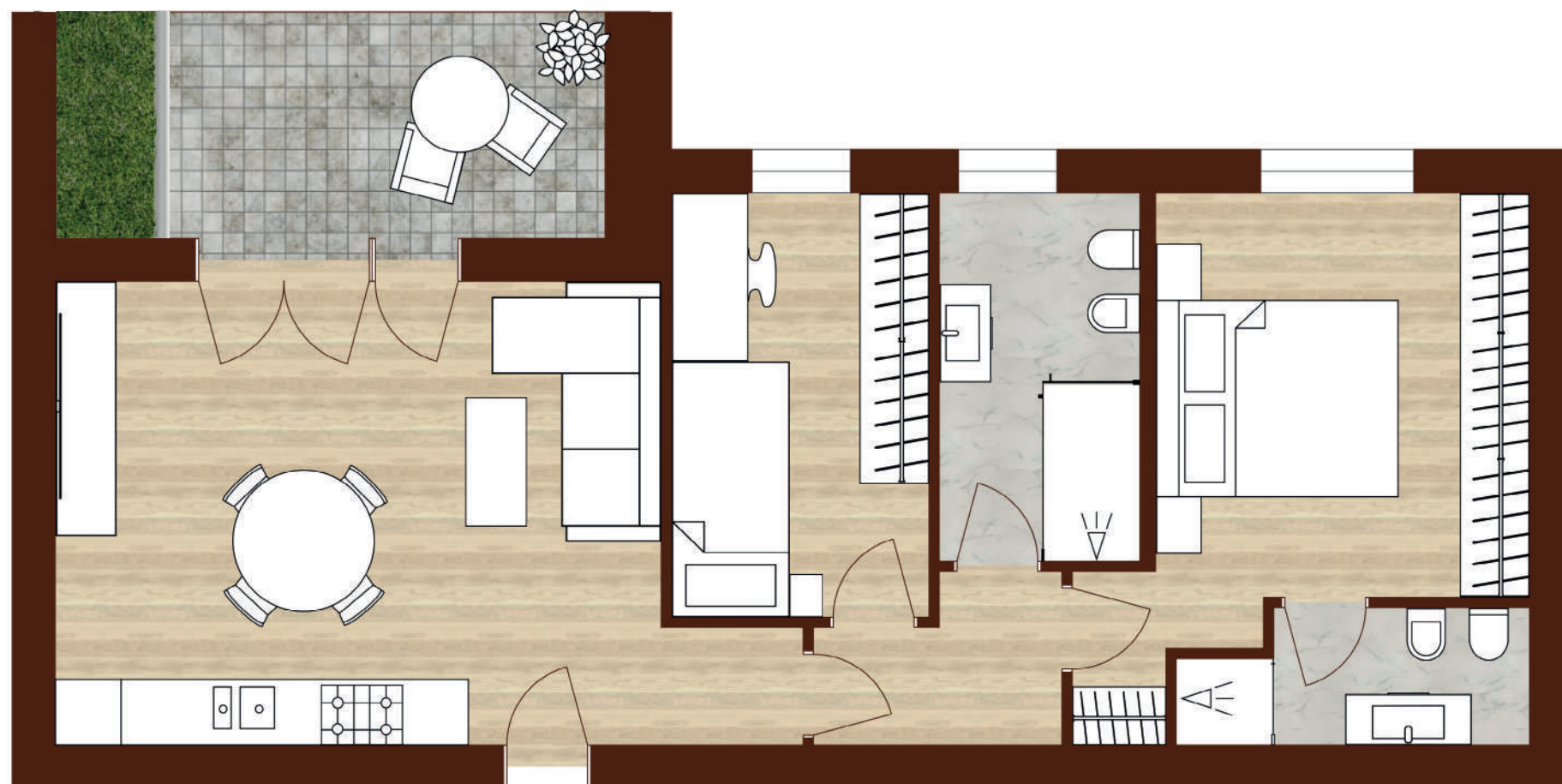


2 bagni

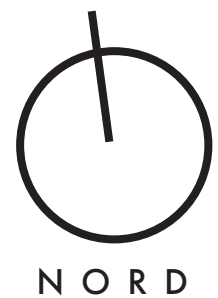




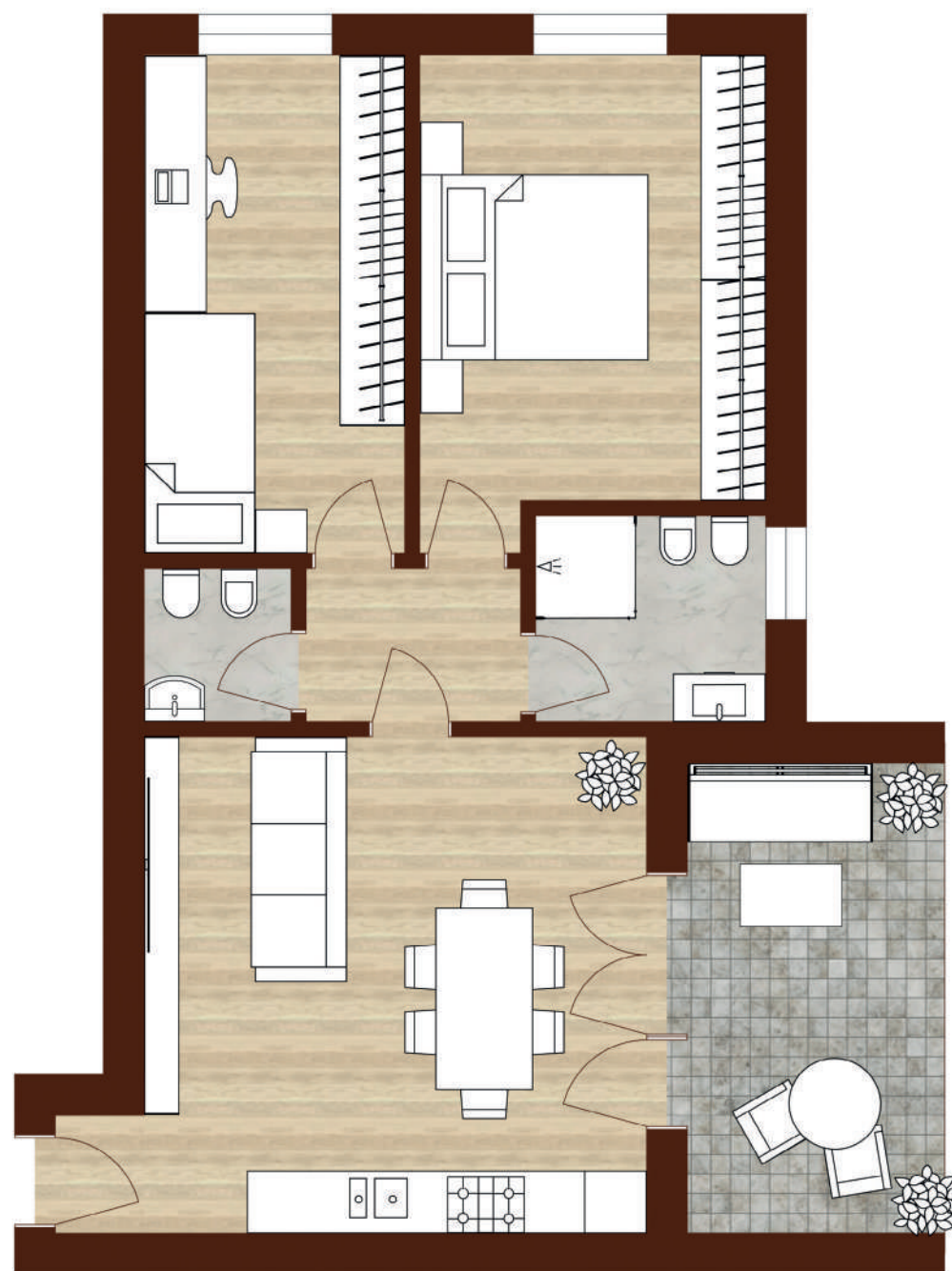
PIANO PRIMO | APPARTAMENTO A5
PIANTA NON IN SCALA



- ascensore
- garage
- loggia
- soggiorno
- cucina
- 2 camere da letto
- 2 bagni



PIANO PRIMO | APPARTAMENTO A6
PIANTA NON IN SCALA



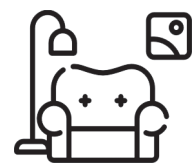
ascensore



garage



loggia



soggiorno



cucina

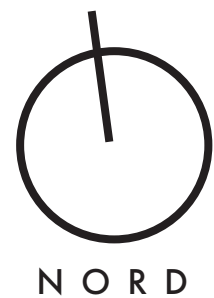


2 camere da letto



2 bagni





PIANO PRIMO | APPARTAMENTO A7
PIANTA NON IN SCALA



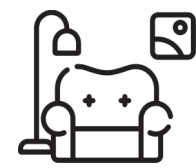
ascensore



garage



loggia



soggiorno



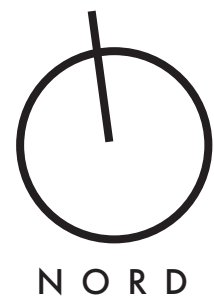
cucina



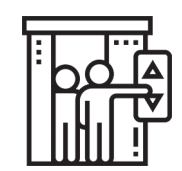
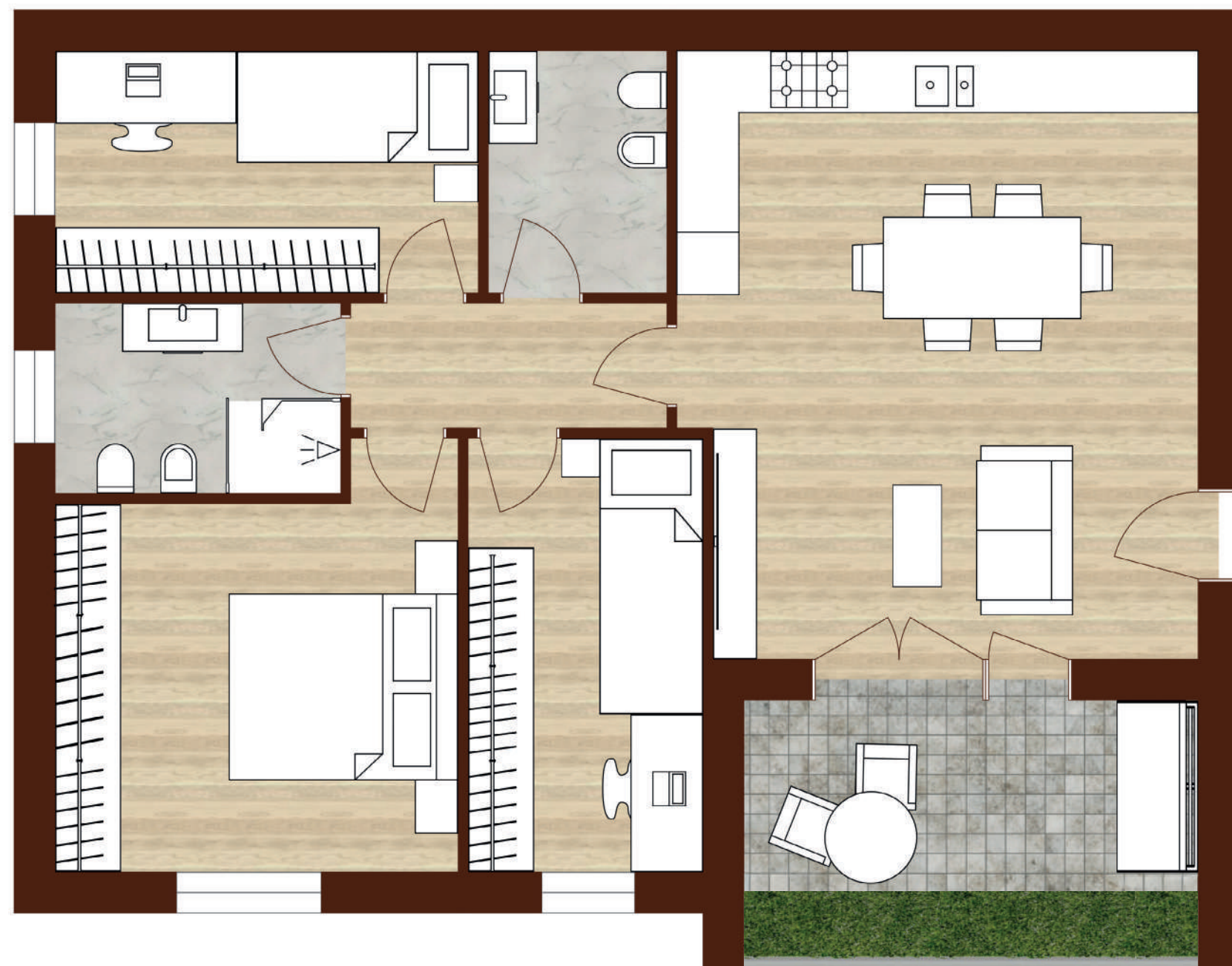
3 camere da letto



2 bagni



PIANO PRIMO | APPARTAMENTO A8
PIANTA NON IN SCALA



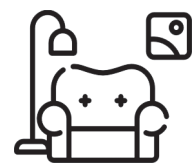
ascensore



garage



loggia



soggiorno



cucina



3 camere da letto

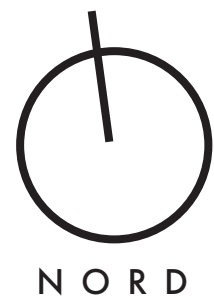


2 bagni

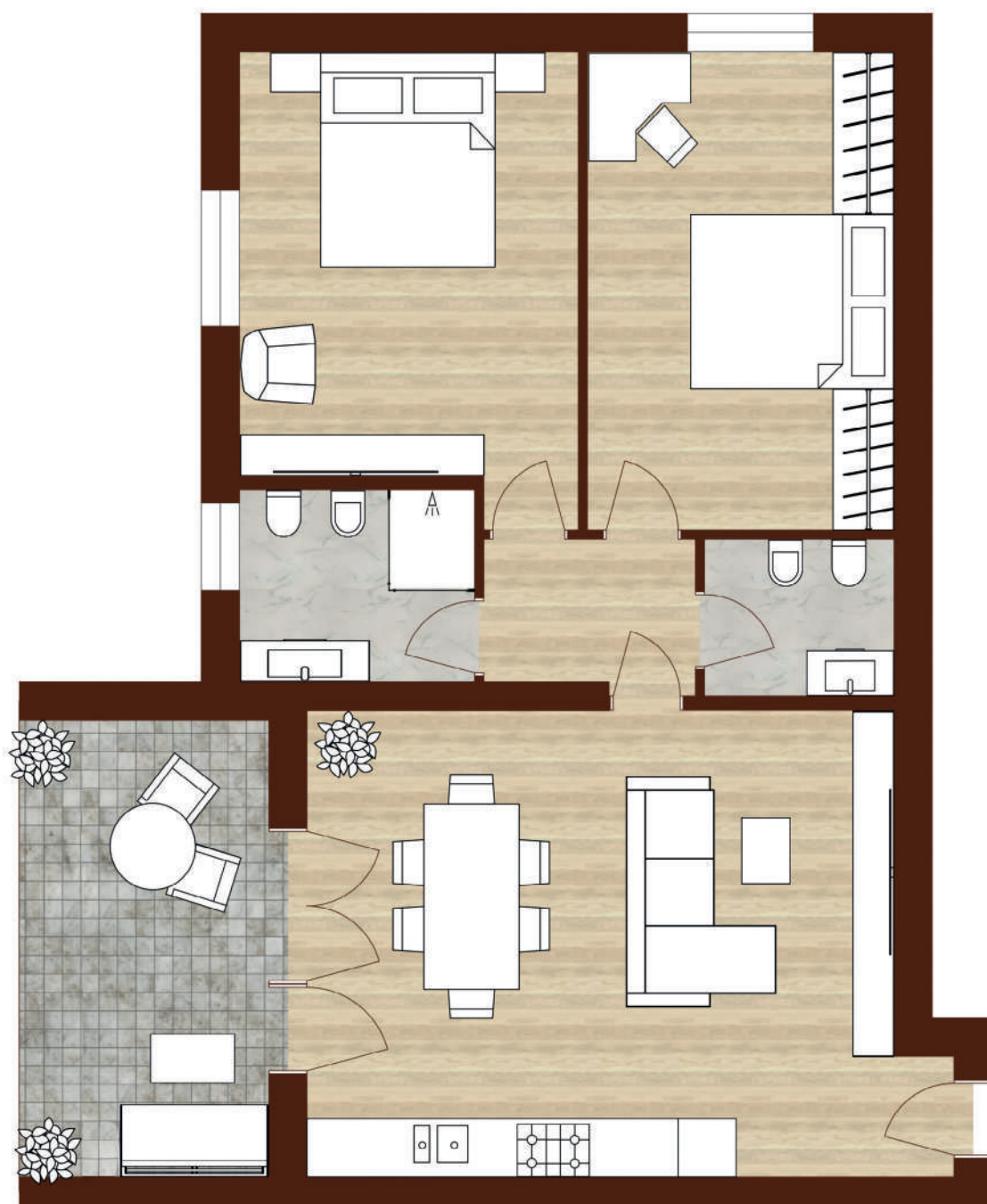


PIANTA PIANO
SECONDO
SCALA 1:100





PIANO PRIMO | APPARTAMENTO A9
PIANTA NON IN SCALA



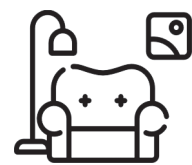
ascensore



garage



loggia



soggiorno



cucina

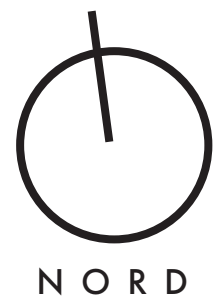


2 camere da letto

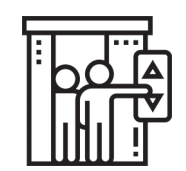
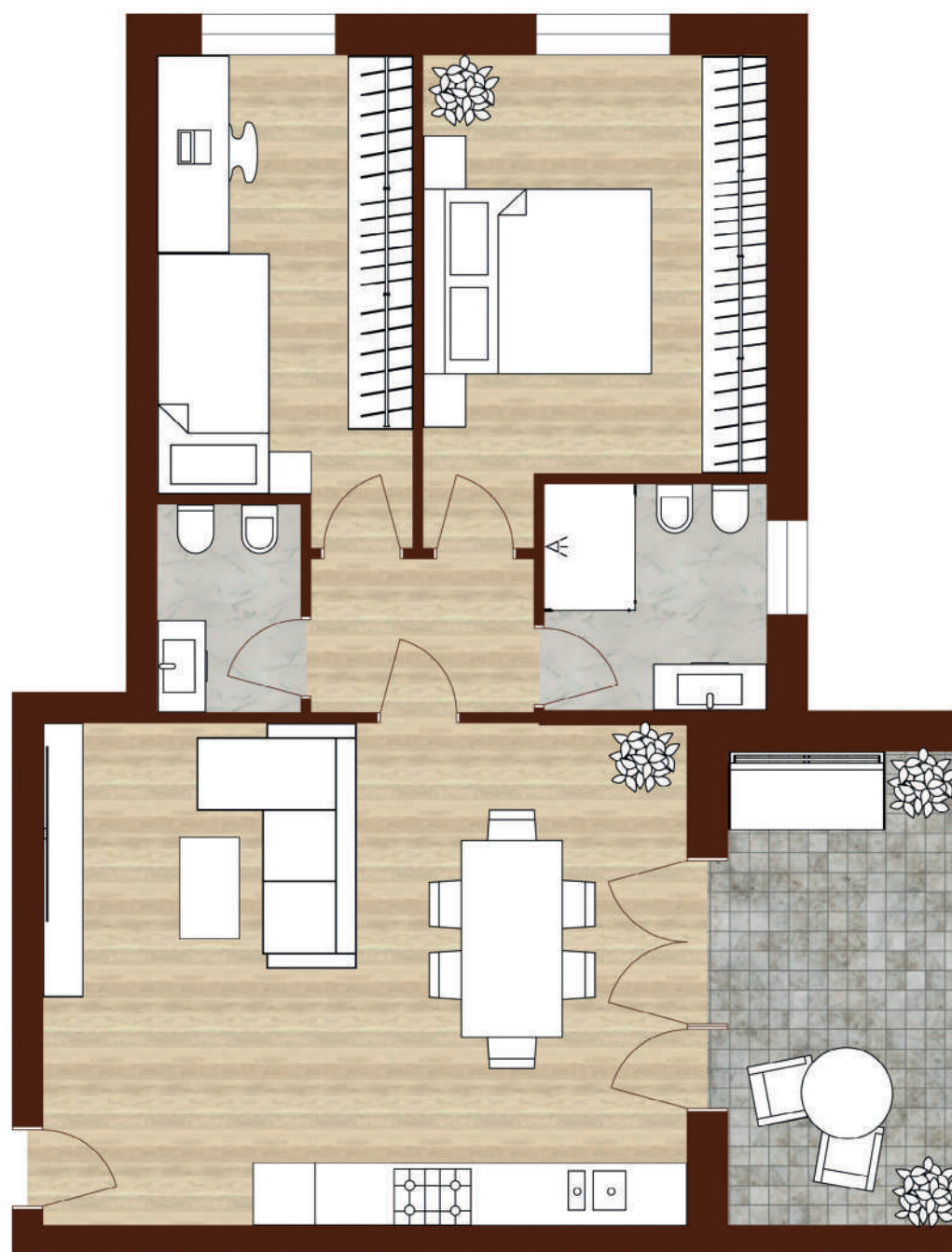


2 bagni





PIANO PRIMO | APPARTAMENTO A10
PIANTA NON IN SCALA



ascensore



garage



loggia



soggiorno



cucina

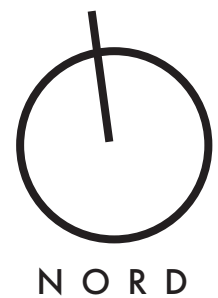


2 camere da letto



2 bagni





PIANO PRIMO | APPARTAMENTO A11
PIANTA NON IN SCALA



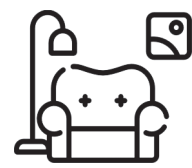
ascensore



garage



loggia



soggiorno



cucina

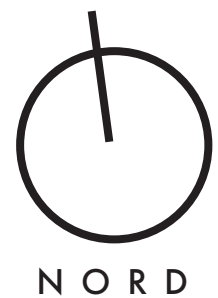


3 camere da letto

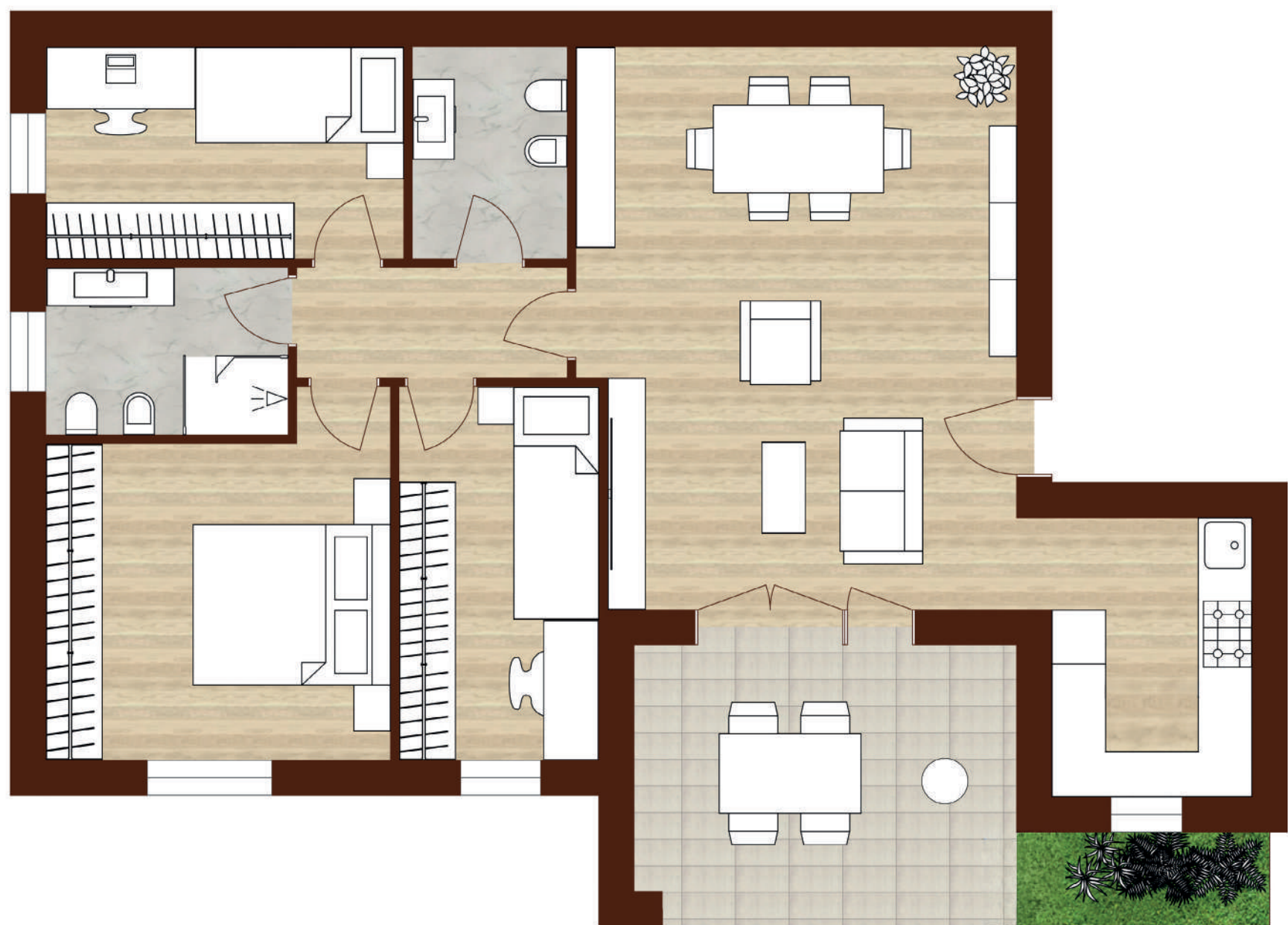


2 bagni





PIANO PRIMO | APPARTAMENTO A12
PIANTA NON IN SCALA



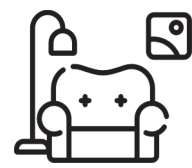
ascensore



garage



loggia



soggiorno



cucina



3 camere da letto



2 bagni



L A N U O V A
D I M E N S I O N E
D E L L ' A B I T A R E



URBANLIFE·2.0

MARANELLO

home
IMMOBILI

Via G. Sghedoni, n. 9
41043 Formigine (MO)
Tel 059 3971709
www.homeimmobili.it
info@homeimmobili.it