

A modern dining and kitchen area. In the foreground, a dark wood dining table is surrounded by four red upholstered chairs with dark wood legs. A vase with greenery sits on the table. In the background, a kitchen features wood-paneled walls and cabinets, a white marble countertop, and a sink. Two large, flat, disc-shaped pendant lights hang over the dining area. A white sofa is partially visible on the right side of the frame.

URBANLIFE

MARANELLO

home

IMMOBILI

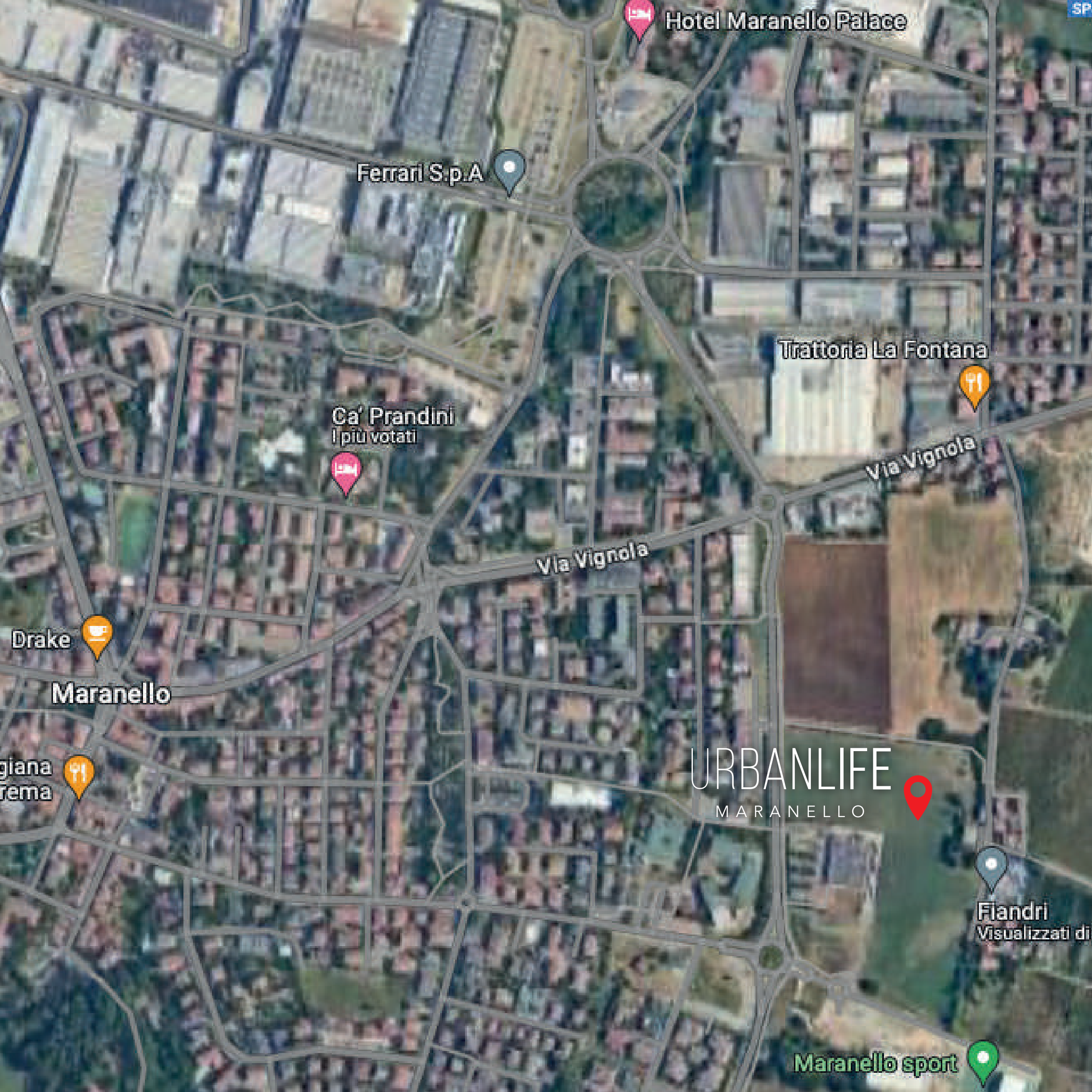
Urbanlife Maranello nasce dal desiderio di dare vita ad un nuovo concetto di abitazione, il design esclusivo e l'utilizzo delle più moderne tecnologie danno forma ad una soluzione abitativa che risponde alle necessità e ai desideri di chi vi abita.

Appartamenti prestigiosi costruiti in classe energetica elevata, con sistemi di acustica evoluti ed il rispetto della più rigorosa normativa antisismica.

Ubicata a pochi passi dalla prestigiosa fabbrica Ferrari S.p.a. e comoda ai vari punti d'interesse come centri commerciali negozi e piste ciclabili.

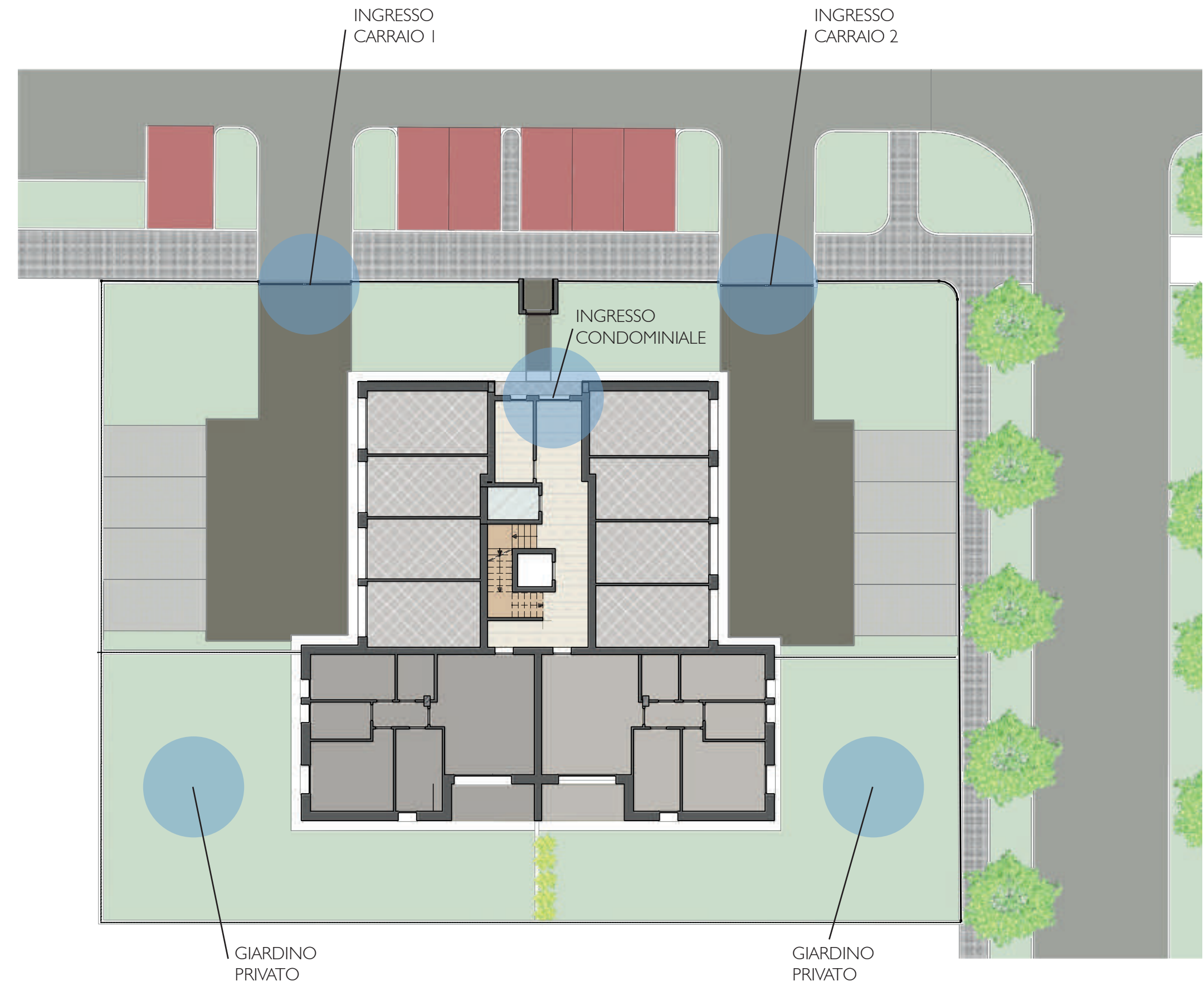






IL PROGETTO

INGRESSI
E AREA
CORTILIVA

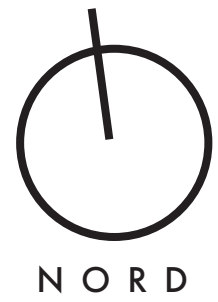


U R B A N L I F E
UNA NUOVA ESTETICA
CONTEMPORANEA



PIANTA PIANO
TERRA
SCALA 1:100





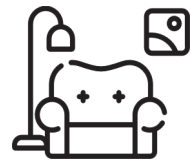
PIANO TERRA | APPARTAMENTO A1
PIANTA NON IN SCALA



giardino



garage



soggiorno



cucina

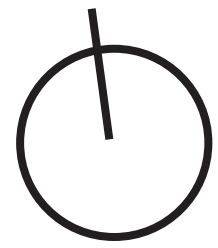


2 camere da letto



2 bagni





N O R D

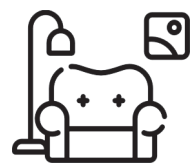
PIANO TERRA | APPARTAMENTO A2 PIANTA NON IN SCALA



giardino



garage



soggiorno



cucina



3 camere da letto

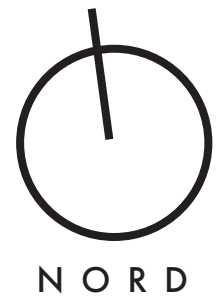


2 bagni



PIANTA PIANO
PRIMO
SCALA 1:100





PIANO PRIMO | APPARTAMENTO A3
PIANTA NON IN SCALA



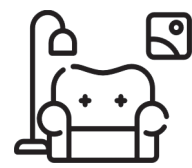
ascensore



garage



loggia



soggiorno



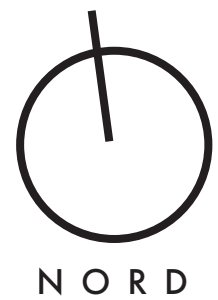
cucina



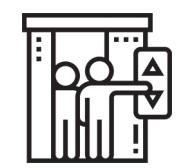
3 camere da letto



2 bagni



PIANO PRIMO | APPARTAMENTO A4
PIANTA NON IN SCALA



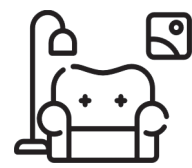
ascensore



garage



loggia



soggiorno



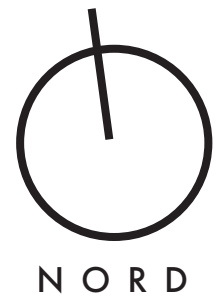
cucina



3 camere da letto



2 bagni



PIANO PRIMO
APPARTAMENTO A5
PIANTA NON IN SCALA



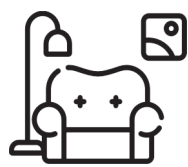
ascensore



garage



loggia



soggiorno



cucina

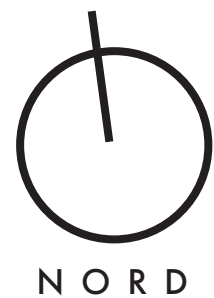


2 camere da letto



2 bagni





PIANO PRIMO
APPARTAMENTO A6
PIANTA NON IN SCALA



ascensore



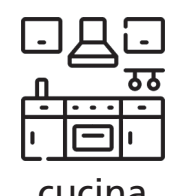
garage



loggia



soggiorno



cucina



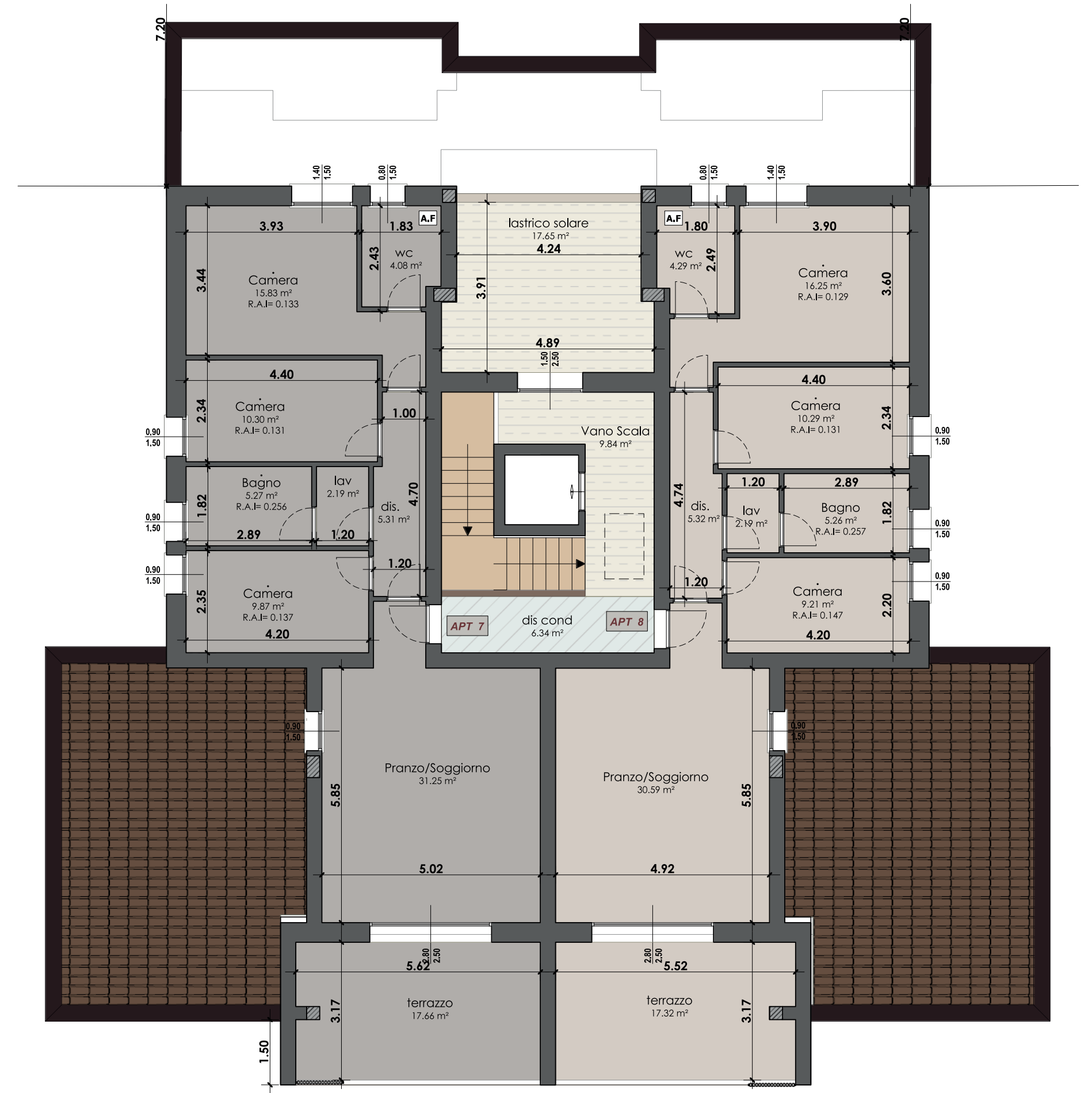
2 camere da letto

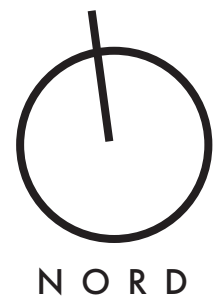


2 bagni



PIANTA PIANO
SECONDO
SCALA 1:100





PIANO SECONDO
APPARTAMENTO A7
PIANTA NON IN SCALA



ascensore



garage



loggia



soggiorno



cucina



3 camere da letto

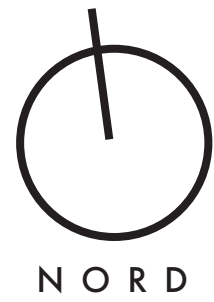


2 bagni



L'ABBINAMENTO
PERFETTO IN QUESTO
ELEGANTE TERRAZZO





PIANO SECONDO
APPARTAMENTO A8
PIANTA NON IN SCALA



ascensore



garage



loggia



soggiorno



cucina



3 camere da letto



2 bagni



QUANDO IL DESIGN
ESCLUSIVO ABBRACCIA
LA BELLEZZA



URBANLIFE

MARANELLO

home
IMMOBILI

Via G. Sghedoni, n. 9
41043 Formigine (MO)
Tel 059 3971709
www.homeimmobili.it
info@homeimmobili.it